

T.C.
BAŐBAKANLIK

YENİ TEŐVİK SİSTEMİ

YATIRIMLARDA DEVLET YARDIMLARI

MEVCUT TEŞVİK SİSTEMİ

Genel Teşvik Uygulamaları

- ✓ KDV İstisnası
- ✓ Gümrük Vergisi Muafiyeti

Bölgesel Teşvik Uygulamaları

- ✓ KDV İstisnası
- ✓ Gümrük Vergisi Muafiyeti
- ✓ Vergi İndirimi
- ✓ Sigorta Primi İşveren Hissesi Desteği
- ✓ Yatırım Yeri Tahsisi
- ✓ Faiz Desteği

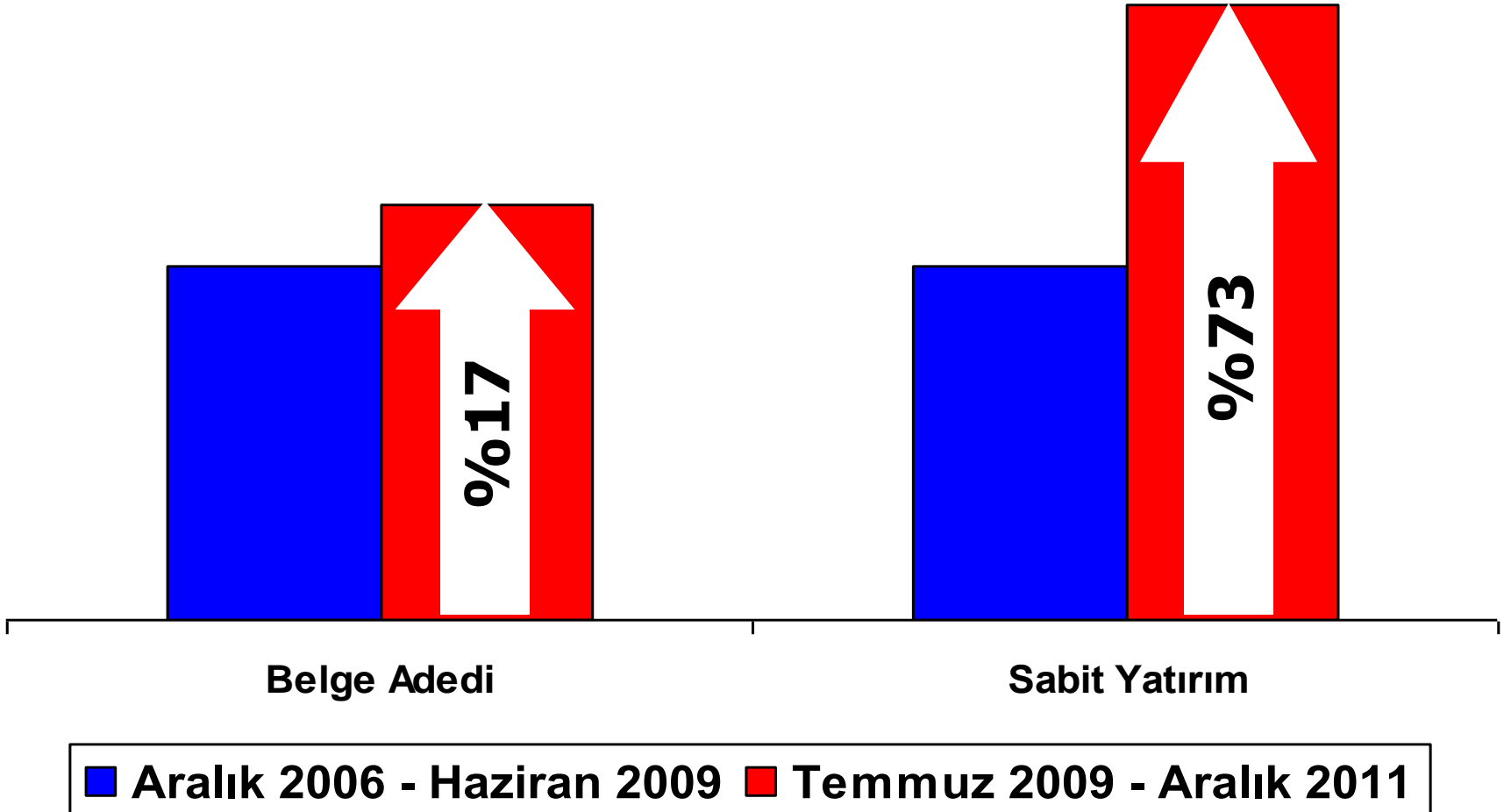
Büyük Ölçekli Yatırımların Teşviki

- ✓ KDV İstisnası
- ✓ Gümrük Vergisi Muafiyeti
- ✓ Vergi İndirimi
- ✓ Sigorta Primi İşveren Hissesi Desteği
- ✓ Yatırım Yeri Tahsisi

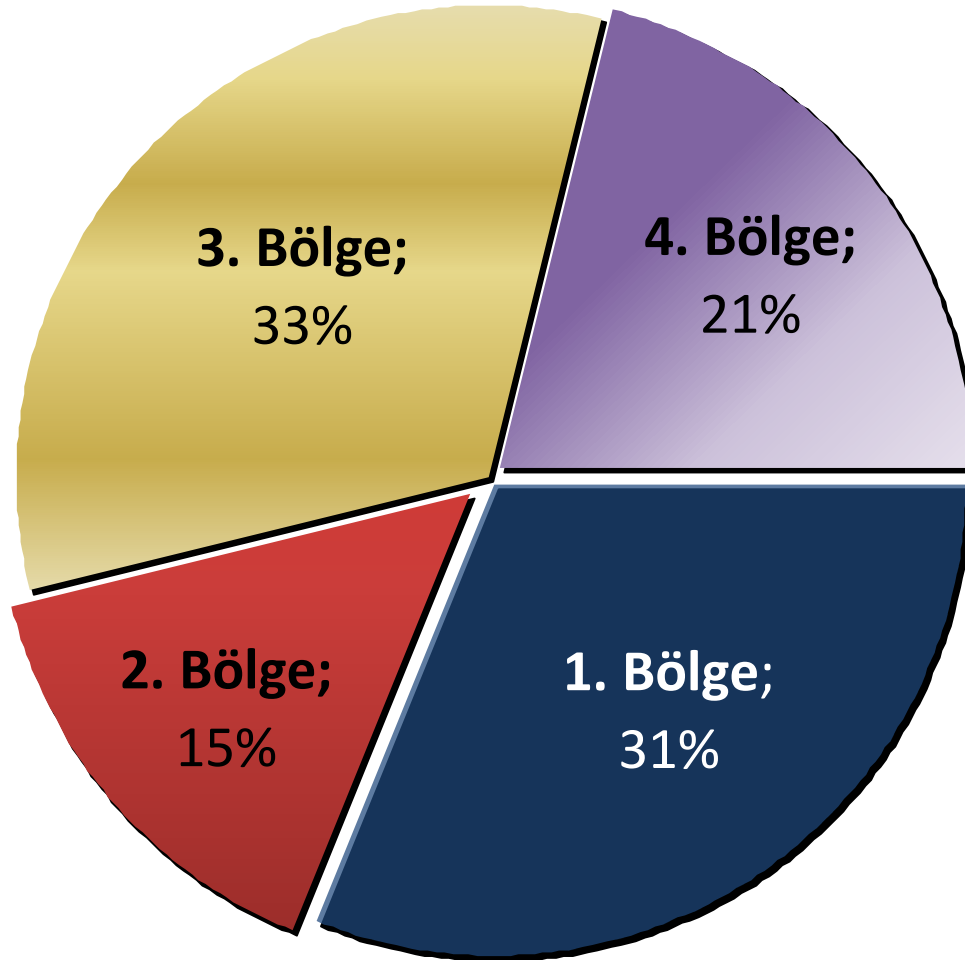
Temmuz 2009 – Mart 2012 Arasında Düzenlenen Yatırım Teşvik Belgeleri

Uygulama	Adet	Öngörülen Sabit Yatırım (Milyon TL)	Öngörülen İstihdam
Genel Teşvik Uygulamaları	6.664	73.187	154.022
Bölgesel Teşvik Uygulamaları	4.673	48.568	207.024
Büyük Ölçekli Yatırımların Teşviki	45	35.613	14.563
Toplam	11.382	157.368	375.609

ARALIK 2006 – HAZİRAN 2009 Dönemi İle TEMMUZ 2009 – ARALIK 2011 Döneminin Karşılaştırması

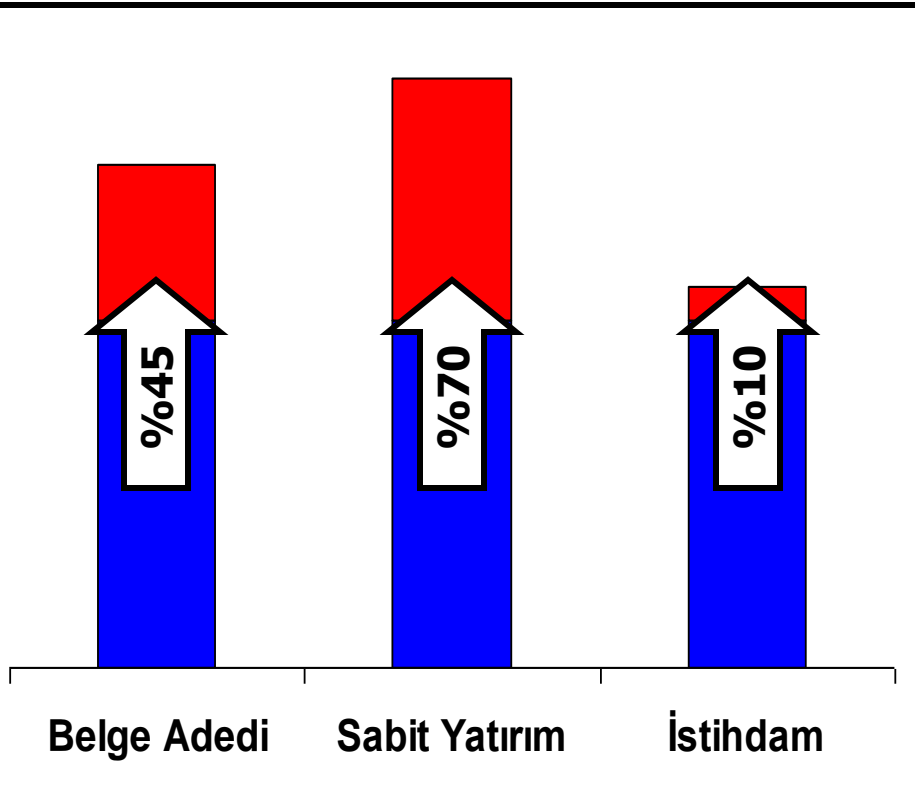


**Temmuz 2009 – Mart 2012 Arasında Düzenlenen
Yatırım Teşvik Belgelerinin Bölgelere Göre Dağılımı
(Belge Adedi)**

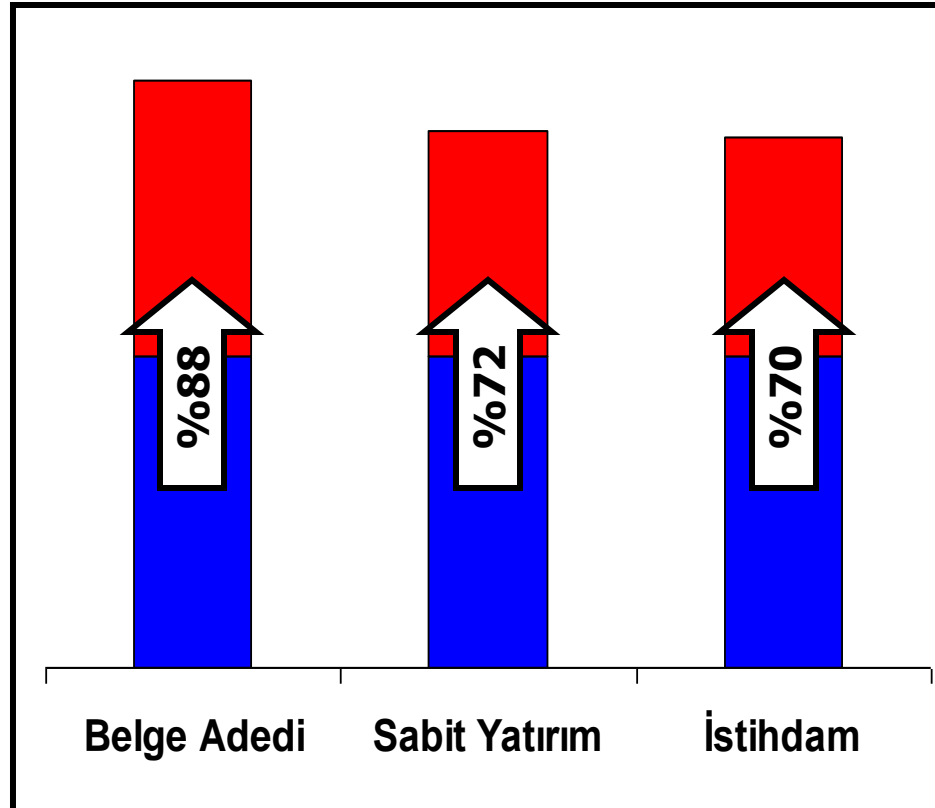


ARALIK 2006 – HAZİRAN 2009 Dönemi İle TEMMUZ 2009 – ARALIK 2011 Döneminin Karşılaştırması

3. BÖLGE

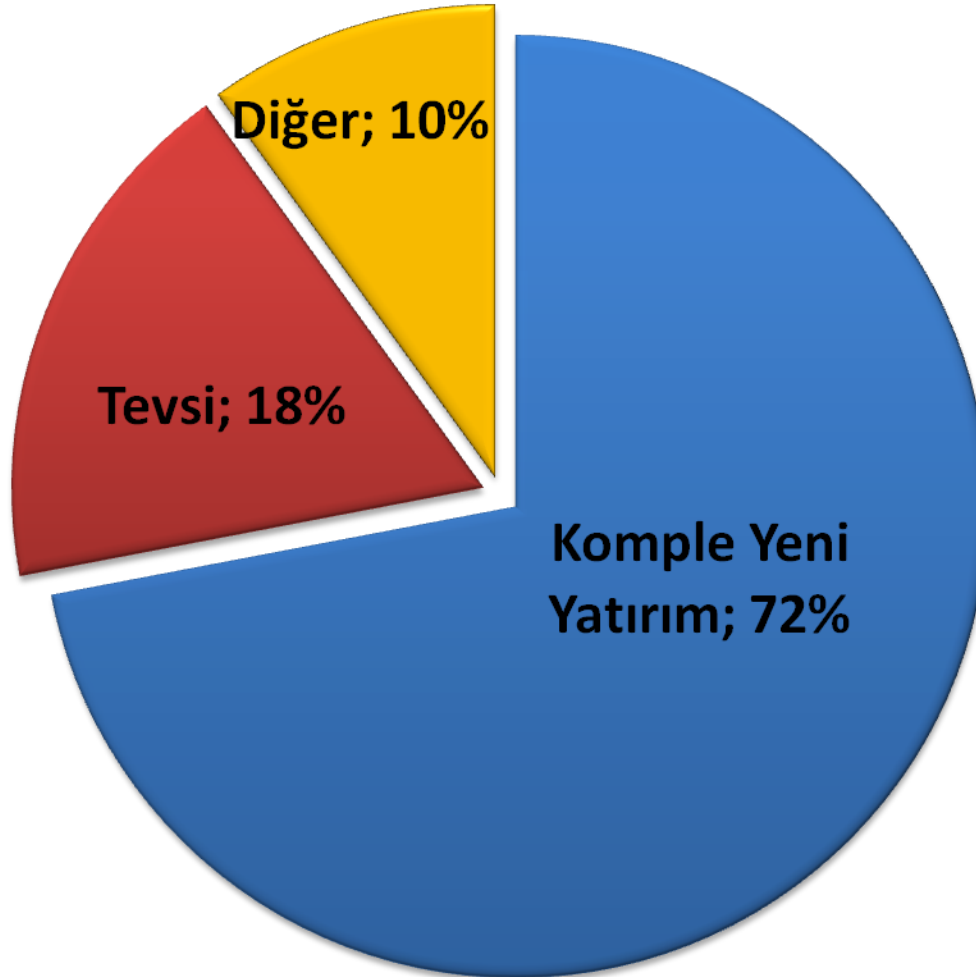


4. BÖLGE



■ Aralık 2006 - Haziran 2009 ■ Temmuz 2009 - Aralık 2011

**Temmuz 2009 – Mart 2012 Arasında Düzenlenen
Yatırım Teşvik Belgelerinin Yatırım Cinslerine Göre Dağılımı
(Sabit Yatırım Tutarı)**



Temmuz 2009 – Mart 2012 Arasında Büyük Ölçekli Yatırımlar İçin Düzenlenen Yatırım Teşvik Belgeleri

Sermaye Cinsi	Adet	Öngörülen Sabit Yatırım (Milyon TL)	Öngörülen İstihdam
Yerli Sermaye	26	28.634	6.120
Uluslararası Sermaye	19	6.978	8.443
Toplam	45	35.612	14.563

**1. AŞAMA**

**Ekonomi Bakanlığının Kurulması
(Yatırım-İstihdam-Üretim-İhracat Süreçlerinin Eşgüdümü)**

**2. AŞAMA**

**Teşvik Sistemine İlişkin Tespit ve
Değerlendirmelerin Alınması**

- **Özel Sektör Kuruluşları (TOBB, TİM, Diğer Özel Sektör Temsilcisi Kuruluşlar, Sektörel Dernekler, Yatırımcılar)**
- **İlgili Kamu Kurum ve Kuruluşları**

**3. AŞAMA**

Gelen Tüm Taleplerin Değerlendirilmesi

Yeni Teşvik Sisteminin Hedefleri

- ✓ **Cari açığın azaltılması amacıyla ithalat bağımlılığı yüksek olan ara malı ve ürünlerin üretiminin artırılması,**
- ✓ **En az gelişmiş bölgelere sağlanan yatırım desteklerinin artırılması,**
- ✓ **Bölgesel gelişmişlik farklılıklarının giderilmesi,**
- ✓ **Destek unsurlarının etkinliğinin artırılması,**
- ✓ **Kümelenme faaliyetlerinin desteklenmesi,**
- ✓ **Teknolojik dönüşümü sağlayacak yüksek ve orta-yüksek teknoloji içeren yatırımların desteklenmesi.**

YENİ TEŞVİK SİSTEMİ

Genel Teşvik Uygulamaları

- ✓ KDV İstisnası
- ✓ Gümrük Vergisi Muafiyeti

Bölgesel Teşvik Uygulamaları

- ✓ KDV İstisnası
- ✓ Gümrük Vergisi Muafiyeti
- ✓ Vergi İndirimi
- ✓ Sigorta Primi İşveren Hissesi Desteği
- ✓ Yatırım Yeri Tahsisi
- ✓ Faiz Desteği

Büyük Ölçekli Yatırımların Teşviki

- ✓ KDV İstisnası
- ✓ Gümrük Vergisi Muafiyeti
- ✓ Vergi İndirimi
- ✓ Sigorta Primi İşveren Hissesi Desteği
- ✓ Yatırım Yeri Tahsisi

Stratejik Yatırımların Teşviki

- ✓ KDV İstisnası
- ✓ Gümrük Vergisi Muafiyeti
- ✓ Vergi İndirimi
- ✓ Sigorta Primi İşveren Hissesi Desteği
- ✓ Yatırım Yeri Tahsisi
- ✓ Faiz Desteği
- ✓ KDV İadesi

VI ncı bölge için Gelir Vergisi Stopajı Desteği

STRATEJİK YATIRIMLARIN TEŞVİKİ

Bu sistemin amacı;

- **Ekonomi Bakanlığınca çalışılan Girdi Tedarik Stratejisi (GİTES) çerçevesinde, cari açığın azaltılması amacıyla ithalat bağımlılığı yüksek ara malları ve ürünlerin üretimine yönelik,**
 - **Uluslararası rekabet gücünü artırma potansiyeline sahip arge içeriği yüksek, yüksek teknolojili ve yüksek katma değerli stratejik önemi haiz**
- yatırımları teşvik etmektedir.**

Stratejik Yatırımlara Bölge Ayrımı Yapılmaksızın Uygulanacak Destek**Unsurları;**

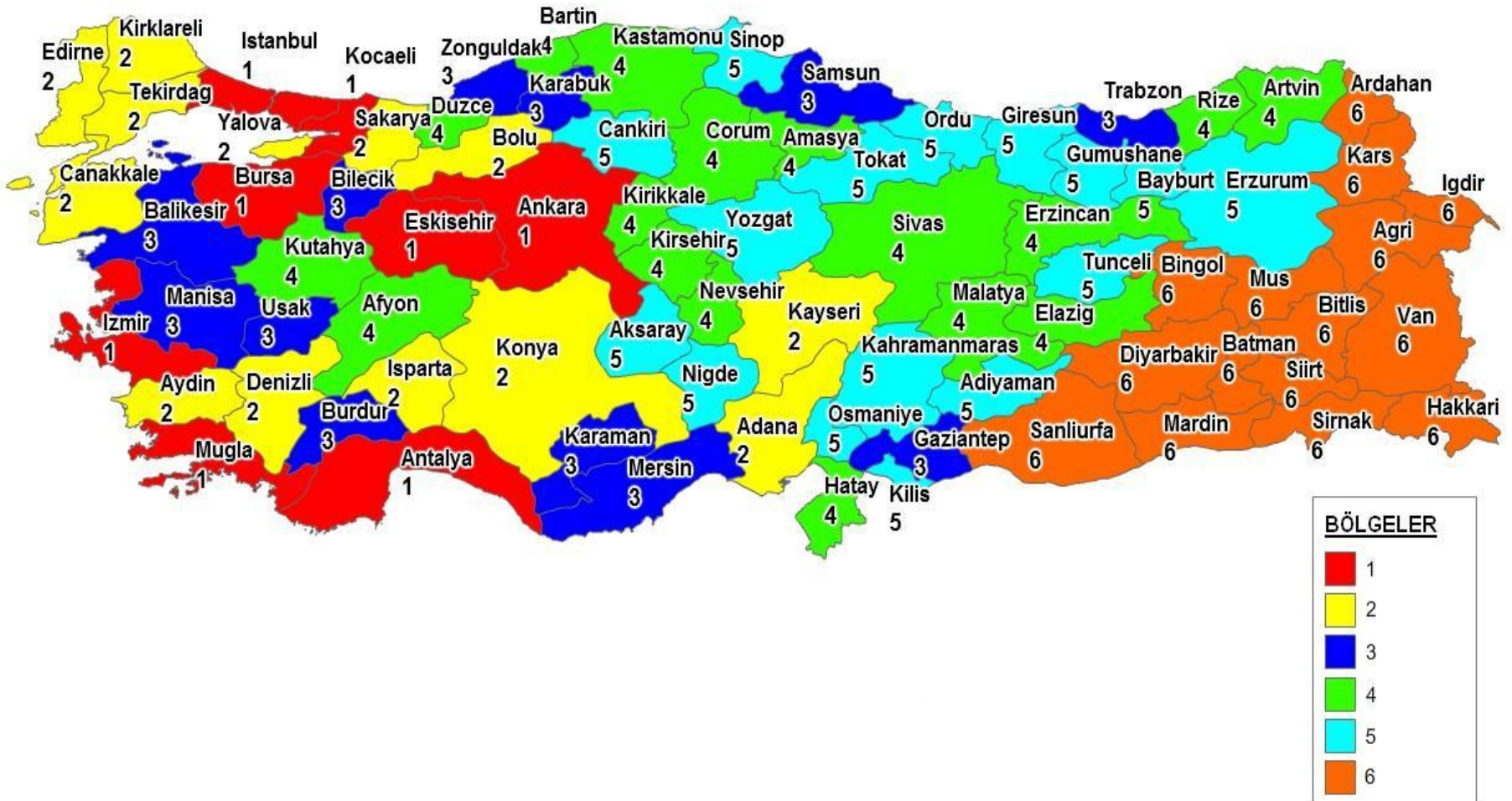
- **Gümrük Vergisi Muafiyeti**
- **KDV İstisnası**
- **7 yıl süreyle Sigorta Primi İşveren Hissesi Desteđi (6. bölgede ise 10 yıl)**
- **Yatırıma katkı oranı %50 olmak üzere %90 Vergi İndirimi**
- **Faiz Desteđi (sabit yatırım tutarının %5'ini aşmamak kaydıyla azami 50 Milyon TL)**
- **Yatırım Yeri Tahsisi**
- **Bina inşaat harcamalarına KDV iadesi (500 Milyon TL ve üzeri yatırımlar için)**
- **Gelir Vergisi Stopajı Desteđi (Sadece VI ncı Bölgedeki yatırımlar için 10 Yıl)**

Aşağıda belirtilen yatırım konuları, V. Bölgeye sağlanan desteklerden yararlanacaktır:

- Otomotiv, uzay veya savunma sanayine yönelik test merkezleri, rüzgar tüneli, tasarım v.b. yatırımlar,
- Belirli büyüklükte ve özellikle belirli ilaç ve savunma sanayi yatırımları,
- Özel sektör tarafından gerçekleştirilecek ilk, orta ve lise eğitim yatırımları,
- Denizyolu ve demiryolu ile yük ve yolcu taşımacılığına yönelik yatırımlar,
- Madencilik yatırımları,
- Bakanlar Kurulu Kararı ile belirlenen Kültür ve Turizm Koruma ve Gelişim Bölgelerinde yapılacak turizm yatırımları.

YENİ BÖLGESEL HARİTA

SEGE 2011 Düzey-3, 6 Bölge



SEGE 2011 Düzey-3, 6 Bölge

1. Bölge	2. Bölge	3. Bölge	4. Bölge	5. Bölge	6. Bölge
Ankara	Adana	Balıkesir	Afyonkarahisar	Adıyaman	Ağrı
Antalya	Aydın	Bilecik	Amasya	Aksaray	Ardahan
Bursa	Bolu	Burdur	Artvin	Bayburt	Batman
Eskişehir	Çanakkale	Gaziantep	Bartın	Çankırı	Bingöl
İstanbul	Denizli	Karabük	Çorum	Erzurum	Bitlis
İzmir	Edirne	Karaman	Düzce	Giresun	Diyarbakır
Kocaeli	Isparta	Manisa	Elazığ	Gümüşhane	Hakkari
Muğla	Kayseri	Mersin	Erzincan	K.maraş	Iğdır
	Kırklareli	Samsun	Hatay	Kilis	Kars
	Konya	Trabzon	Kastamonu	Niğde	Mardin
	Sakarya	Uşak	Kırıkkale	Ordu	Muş
	Tekirdağ	Zonguldak	Kırşehir	Osmaniye	Siirt
	Yalova		Kütahya	Sinop	Şanlıurfa
			Malatya	Tokat	Şırnak
			Nevşehir	Tunceli	Van
			Rize	Yozgat	
			Sivas		
8 il	13 il	12 il	17 il	16 il	15 il

Aşağıda belirtilen yatırım konuları, yatırımın bulunduğu bölgenin bir alt bölgesine sağlanan destek unsurları ile desteklenecektir:

- **OSB'lerde yapılacak yatırımlar,**
- **Aynı sektörde faaliyet gösteren firmaların birlikte gerçekleştireceği ve faaliyet gösterilen yatırım konusuna dikey veya yatay entegrasyon sağlayacak yatırımlar,**
- **Türkiye Bilimsel ve Teknolojik Araştırma Kurumu (TÜBİTAK) tarafından desteklenen Ar-Ge projeleri neticesinde geliştirilen ürünün üretimine yönelik yatırımlar.**

VI. Bölge Yatırımları - I:

- Ağrı,
- Ardahan,
- Batman,
- Bingöl,
- Bitlis,
- Diyarbakır,
- Hakkari,
- Iğdır,
- Kars,
- Mardin,
- Muş,
- Siirt,
- Şanlıurfa,
- Şırnak,
- Van

illerinde asgari sabit yatırım tutarının üzerinde gerçekleştirilecek yatırımlar, sektör ayrımı yapılmaksızın bölgesel desteklerden yararlandırılacaktır. Bu çerçevede, söz konusu bölgede yatırım yapacak yatırımcıların, tüm destek unsurlarından azami miktarda yararlanmaları temin edilecektir.

VI. Bölge Yatırımları - II:

➤ **Bölgede yapılacak yatırımlar ile sağlanan istihdam kapsamında;**

- **Ödenmesi gereken sigorta primi işveren hissesinin asgari ücrete tekabül eden tutarı 10 yıl, yatırımların organize sanayi bölgelerinde yapılması halinde ise 12 yıl süreyle devlet tarafından karşılanacaktır.**
- **Sadece bu bölgemizde uygulanmak üzere, işçilerin asgari ücreti üzerinden hesaplanan gelir vergisi stopajı, 10 yıl süreyle terkin edilecektir.**

DESTEK UNSURLARI

Sigorta Primi İşveren Hissesi Desteği

Bölgeler	31.12.2013 tarihine kadar başlanılan yatırımlar	01.01.2014 tarihinden sonra başlanılan yatırımlar
I	2 yıl	-
II	3 yıl	-
III	5 yıl	3 yıl
IV	6 yıl	5 yıl
V	7 yıl	6 yıl
VI	10 yıl	7 yıl

Vergi İndirimi

Bölgeler	Yatırıma katkı oranı (%)			
	Bölgesel Teşvik Uygulamaları		Büyük Ölçekli Yatırımların Teşviki	
	31.12.2013 tarihine kadar başlanılan yatırımlar	01.01.2014 tarihinden sonra başlanılan yatırımlar	31.12.2013 tarihine kadar başlanılan yatırımlar	01.01.2014 tarihinden sonra başlanılan yatırımlar
I	15	10	25	20
II	20	15	30	25
III	25	20	35	30
IV	30	25	40	35
V	40	30	50	40
VI	50	35	60	45

Vergi İndirimi:

- Vergi indirimi desteği, münhasıran teşvik belgesine konu yatırımdan elde edilecek kazançlara uygulanmakla birlikte, II., III., IV., V. ve VI. bölgelerde yatırım yapan firmalar için, yatırıma katkı oranının belirli yüzdesine ulaşıncaya kadar yatırım döneminde tüm faaliyetlerinden elde ettiği kazançlara da uygulanabilecektir.

Faiz Desteği

Bölgeler	Destek Oranı		Azami Destek Tutarı (Bin TL)
	TL Cinsi Kredi	Döviz Cinsi Kredi	
I	-	-	-
II	-	-	-
III	3 Puan	1 Puan	500
IV	4 Puan	1 Puan	600
V	5 Puan	2 Puan	700
VI	7 Puan	2 Puan	900

Gelir Vergisi Stopajı Desteđi

- VI ncı Bölgede düzenlenecek teşvik belgeleri kapsamındaki yatırımlarla sağlanan istihdam için asgari ücret üzerinden hesaplanacak gelir vergisi stopajı 10 yıl süreyle terkin edilecektir.

Tersanelerin Gemi İnşa Yatırımları

- **Tersanelerin gemi inşa yatırımları kapsamında istihdam edilen işçiler için ödenmesi gereken sigorta primi işveren hissesinin asgari ücrete tekabül eden kısmı, devlet tarafından karşılanacaktır.**

TEŞEKKÜRLER...